



**sinomed**

Wir kümmern uns um Ihre Gesundheit.

[www.sinomed.ch](http://www.sinomed.ch)

# Ihr Partner für chinesische Medizin



# Inhaltsverzeichnis

Chinesische Medizin – Erfahrung aus über 2000 Jahren	4
Yin und Yang – Gegensätze, die sich ergänzen	5
Qi und die Meridiane	5
5-Elemente / Wandlungsphasen-Theorie	6
Funktionskreise	7
Diagnostik in der TCM	8
Behandlungsmethoden	9
Akupunktur	10
Moxibustion	11
Tuina-Massage	12
Schröpfen	13
Kräutertherapie	14
Die chinesische Medizin heilt und lindert Krankheiten	15
Ausgesuchte Produkte für Ihre Gesundheit	15
Behandlungsablauf	16
Administratives	17
WHO-Liste	18



# Herzlich Willkommen

Unter der Bezeichnung «Sinomed» betreibt die Sinomed TCM Holding AG Praxen für Traditionelle Chinesische Medizin (TCM) in der ganzen Schweiz. Oberstes Ziel von Sinomed ist es, die jahrtausendealte, bewährte Medizin der Chinesen durch bestens ausgebildete Spezialisten in der Schweiz anzubieten. Die chinesische Medizin steht nicht in Konkurrenz zur Schulmedizin, sondern versteht sich als komplementäres Angebot – und ist als solche anerkannt.

Sinomed steht für hochqualitative medizinische Dienstleistungen. Alle unsere TCM-Spezialisten verfügen über ein abgeschlossenes TCM-Studium und über langjährige Berufserfahrung. Sie sind anerkannte Mitglieder des Verbandes SBO-TCM (Schweizerische Berufsorganisation für Traditionelle Chinesische Medizin), der Stiftung ASCA (Schweizerische Stiftung für Komplementärmedizin) und sind registriert im EMR (ErfahrungsMedizinisches Register). Sie sprechen entweder deutsch oder englisch – oder qualifizierte Übersetzer sorgen für die einwandfreie Kommunikation zwischen Patient und Spezialist.

Herzlich Willkommen bei Sinomed!

Wir freuen uns, Sie bei uns begrüssen zu dürfen.



## Chinesische Medizin – Erfahrung aus über 2000 Jahren

Die chinesische Medizin fasziniert durch ihre natürlichen und nebenwirkungsarmen Diagnose- und Behandlungsmethoden, deren Wirkungen seit Jahrhunderten bekannt sind. Ihr Ziel ist die Harmonie von Körper und Seele. Ausgewogenheit von Yin und Yang (sich ergänzende und bedingende Gegensätze), ein optimaler Fluss des Qi (Lebensenergie) und die Fünf-Elemente-Theorie (Metall, Holz, Wasser, Feuer und Erde) bilden die theoretischen Grundlagen der TCM. Sinomed unterstützt ihre Patienten, mit den nebenwirkungsarmen Behandlungsmethoden der TCM – und ohne chemische Medikamente – ihre Abwehrkräfte zu mobilisieren, ihr Immunsystem und ihre Gesundheit zu stärken.



## Yin und Yang – Gegensätze, die sich ergänzen

Im Mittelpunkt der Traditionellen Chinesischen Medizin steht die Überzeugung, dass Gegensätze, verkörpert durch Yin und Yang, sich ergänzen und gegenseitig bedingen (zum Beispiel stark und schwach, kalt und warm, männlich und weiblich). Wenn Yin und Yang im Einklang sind, fließt das Qi (Lebensenergie) störungsfrei.

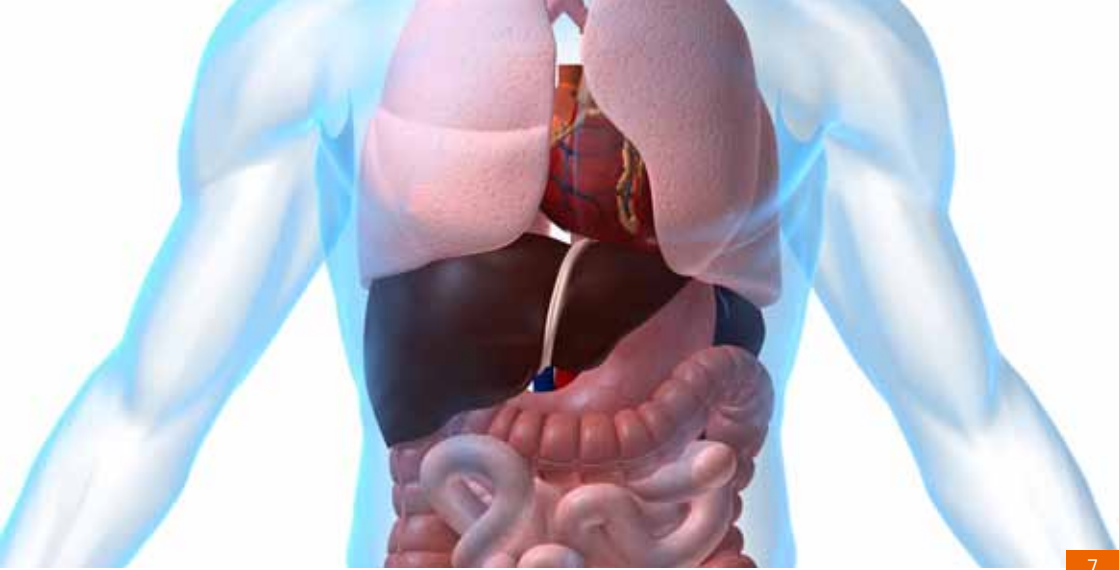
## Qi und die Meridiane

Qi – die Lebensenergie – ist die Wurzel menschlichen Lebens, auch Atem des Lebens genannt. Diese Lebensenergie fließt durch unsichtbare Energiebahnen oder – «Meridiane». Sie verteilen sich netzartig im ganzen Körper und sind jeweils mit bestimmten Organen verbunden. Auf ihnen liegen die Akupunkturpunkte. Voraussetzung für genügend Lebensenergie und deren störungsfreier Fluss durch die Meridiane ist eine ausgewogene Balance von Yin und Yang. Erkrankt der Mensch, sind Störungen (Schwächungen, Fülle, Blockaden des Qi) im Energiefluss vorhanden. TCM versucht, diese Störungen zu beheben und die optimale Balance von Yin und Yang wiederherzustellen – und damit einen optimalen Fluss des Qi zu ermöglichen.



## 5-Elemente / Wandlungsphasen-Theorie

Die Lehre der 5 Elemente oder 5 Wandlungsphasen ist ein zentraler Bestandteil der chinesischen Sicht auf die Welt. Jedes Individuum kann einem dieser Elemente (Wasser, Feuer, Metall, Holz und Erde) zugeordnet werden, es besteht ein definiertes Kräfte- und Wirkungsverhältnis zwischen den Elementen. Die 5 Wandlungsphasen beschreiben die unterschiedlichen Qualitäten und Zustände, die den Naturphänomenen innewohnen. Abgeleitet aus der Beobachtung der Natur dienen diese Theorien also zur Beschreibung der Wechselwirkungen zwischen Mensch & Umwelt, ebenso wie zwischen den einzelnen Organen innerhalb des menschlichen Organismus. Die 5 Elemente und 5 Wandlungsphasen haben eine umfassende philosophische, naturwissenschaftliche und politische Bedeutung – wie Yin und Yang auch.



## Funktionskreise

Die Funktionskreise (chinesisch Zangfu) stellen in der Theorie der Traditionellen Chinesischen Medizin Gesamtheiten von Funktionen und Phänomenen dar, die jeweils einer Wandlungsphase zugeordnet werden.

Die Funktionskreise können in fünf Speicherfunktionskreise (chinesisch Zang), die Yin zugeordnet sind, sowie sechs Durchgangsfunktionskreise (chinesisch Fu), Yang zugeordnet, unterteilt werden. Jeder Speicherfunktionskreis ist mit einem Durchgangsfunktionskreis verbunden. Es handelt sich, vereinfacht beschrieben, um das Ineinandergreifen von Funktionen wie Speichern und Verteilung, Bewahren und Umwandeln, Aufnahme und Ausscheidung von Nahrung, Körpersubstanzen usw.

Die fünf Speicherfunktionskreise sind Leber, Herz, Milz, Lunge und Niere. Die sechs Durchgangsfunktionskreise sind Gallenblase, Dünndarm, Magen, Dickdarm, Blase und die drei Wärmebereiche.

Den Funktionskreisen sind jeweils Leitbahnen (Meridiane) zugeordnet. Über therapeutische Techniken wie Akupunktur, Moxibustion und Tuina an den Leitbahnen lassen sich die Funktionskreise beeinflussen.



## Diagnostik in der TCM

Die TCM-Spezialisten nutzen Ihre Sinne und Erfahrungen viel stärker als Schulmediziner. Sie erstellen eine Übersicht über die Balance von Yin und Yang, über den Fluss der Lebensenergie Qi und über die Beschwerden des Patienten. So entsteht eine umfassende Diagnose. Neben dem Betrachten, Hören, Riechen und Tasten richtet der behandelnde Spezialist sein Augenmerk besonders auf die Zungen- und Pulsdiagnostik.

**Zungendiagnostik:** Diagnostiziert werden Form, Farbe, Belag und allgemeine Beschaffenheit der Zunge. Jeder Zungensektor repräsentiert einen Körperteil. Eine ungewöhnliche Form oder Farbe des Zungensektors geben Anhaltspunkte zu Beschwerden von Organen.

**Pulsdiagnostik:** Die Pulsdiagnostik erfordert viel Fingerspitzengefühl. Unsere erfahrenen TCM-Spezialisten können über die Pulsstärke und -geschwindigkeit Störungen des Gleichgewichtes respektive des Energieflusses feststellen.





## Behandlungsmethoden

Die TCM-Spezialisten von Sinomed bieten vorwiegend folgende Behandlungsformen an:

**Akupunktur**

**Moxibustion**

**Tuina-Massage**

**Schröpfen**

**Kräutertherapie**

TCM konzentriert sich nicht nur auf das gestörte oder geschwächte Organ, sondern bezieht den Menschen als Ganzes in die Behandlung mit ein. Die Balance von Yin und Yang – und damit verbunden der Fluss des Qi in den Meridianen – stehen bei allen Therapien im Vordergrund.



## Akupunktur

Die Behandlung mit Akupunkturnadeln ist die im Westen wohl bekannteste Methode der chinesischen Medizin. Bei der Akupunktur wird über genau definierte Akupunkturpunkte an rund 360 Stellen des Körpers Einfluss auf bestimmte Organe genommen. Die Akupunkturbehandlung regt den Fluss des Qi entweder an oder sie dämpft ihn – je nach Krankheitsbild. Dabei werden speziell dünne, sterile Einwegnadeln aus Edelstahl verwendet. Eine Behandlung dauert in der Regel 45–60 Minuten.

---

*Hauptanwendungsgebiete: Stabilisieren des Organismus, Lindern von Schmerzen, Heilen von Krankheiten, Stärken des Immunsystems. Eine Übersicht der Erkrankungen, die gemäss WHO (Welt-Gesundheits-Organisation) mit Akupunktur behandelt werden können, finden Sie auf Seite 18.*



## Moxibustion

Liegt ein starker, krautiger Duft in der Luft, kommt bei Sinomed die Moxa-Anwendung zum Einsatz. Die Moxibustion – kurz «Moxa» – ist eine gezielte Wärmebehandlung der Akupunkturpunkte über die Haut. Sie hilft, dem Körper Energie und Wärme zuzuführen. Der behandelnde Spezialist hält das Heilkraut «Beifuss» entweder mittels so genannter «Moxa-Zigarren» in die Nähe des entsprechenden Akupunkturpunktes – oder er befestigt es als Watte auf Akupturnadeln. Beide Methoden haben das Ziel, Akupunkturpunkte zu erwärmen und so auf den Fluss des Qi einzuwirken.

---

*Hauptanwendungsgebiete: Krankheiten mit Yin- (Kälte-) Charakter.*



## Tuina-Massage

Schieben und Greifen – so die wörtliche Übersetzung von Tui-na. Diese Massage-technik löst nicht nur Verspannungen, sondern wirkt auch im Körperinnern. Energieblockaden lösen sich durch Stimulation der Energiepunkte auf den Meridianen, wobei Muskeln, Gelenke und Bindegewebe behandelt werden. Die Tuina-Massage unterstützt die Blutzirkulation und den Fluss des Qi. Sie behandelt im Gegensatz zur Akupunktur nicht nur Akupunkturpunkte, sondern die gesamten Leitbahnen.

---

*Hauptanwendungsgebiete: Muskuläre Verspannungen,  
Beschwerden des Bewegungsapparates, Sportverletzungen.*



## Schröpfen

Werden Glaskugeln mit einer Alkoholflamme erwärmt und mit der Öffnung nach unten auf bestimmte Körperstellen gesetzt, dann werden Sie geschröpft! Schröpfen ist eine uralte Methode zur Entschlackung des Körpers. Durch das Abkühlen der Glaskugeln bildet sich im Innern des Gefäßes ein Vakuum, das die Haut «an- und hochsaugt». Die Blutzirkulation wird angeregt. Bei entsprechenden Beschwerden wendet der Spezialist Schröpfmassagen an. Dabei werden die Schröpfkugeln (im Gegensatz zur traditionellen Schröpfung, bei der die Gläser für eine gewisse Zeit an der gleichen Stelle belassen werden) langsam hin- und hergeschoben zur Steigerung der Durchblutung.

---

*Hauptanwendungsgebiete: Durchblutungssteigerung, Stoffwechselsteigerung, Lockerung von «verklebtem» Gewebe, Schmerzlinderung.*



## Kräutertherapie

Die Therapie mit Naturheilmitteln spielt in der chinesischen Medizin eine bedeutende Rolle. Die Naturheilkunde basiert auf einer uralten Philosophie, und greift auf eine lange Erfahrung zurück. Zudem kann sie beachtliche Heilerfolge vorweisen. Patienten der Sinomed erhalten nach einem ausführlichen Diagnose-Gespräch von Ihrem TCM-Spezialisten ein auf sie abgestimmtes Rezept aus Heilkräutern. Üblicherweise enthält eine Mischung zwischen 8 und 15 verschiedene Kräuter und/oder Mineralien\*. Die meisten Rezepturen bestehen aus konzentrierten Extrakten, so genannten Granulaten. Als Alternative können auch Tabletten oder Dekokte bezogen werden. Alle bei Sinomed verschriebenen Mittel werden in der Schweiz nach strengsten Kriterien auf Reinheit und Identität geprüft.

---

*Hauptanwendungsgebiete: Harmonisierung von Körper und Seele,  
Herstellung Gleichgewicht von Yin und Yang.*

\*Auf Anraten des TCM-Spezialisten – **aber immer in Rücksprache mit dem Patienten** – können gegebenenfalls auch Wirkstoffe tierischer Herkunft den Kräutern beigemischt werden, wenn damit den Beschwerden besser entgegen gewirkt werden kann. Sinomed verwendet aus ethischen Gründen keine Inhaltsstoffe von geschützten Tierarten.



## Die chinesische Medizin heilt und lindert Krankheiten

Grundsätzlich gilt: die chinesische Medizin heilt, was gestört ist, nicht aber, was zerstört ist. TCM therapiert Erkrankungen der Atemwege, des Bewegungsapparates, Herz-Kreislaufbeschwerden und neurologische Krankheiten sehr erfolgreich. Auch bei Erkrankungen des Magen-Darm-Traktes, gynäkologischen Beschwerden, psychischen & psychosomatischen Beschwerden, Suchterkrankungen, urologischen Erkrankungen, Hauterkrankungen und bei unerfülltem Kinderwunsch hilft TCM. Auch der Prävention vor Krankheiten kommt in der TCM eine grosse Bedeutung zu.

## Ausgesuchte Produkte für Ihre Gesundheit

Sinomed vertreibt eine Auswahl an hochwertigen Produkten zur Unterstützung der Therapie – und für Ihre Gesundheit: **Crèmeprodukte** (naturbelassen, frei von Parabenen, aus chinesischen Heilkräutern), **Tee**, **Wärmepflaster**, **u.v.m.**



## Behandlungsablauf

Reservieren Sie pro Behandlung 60 Minuten.

Die Beratung baut auf einem ganzheitlichen Verständnis der chinesischen Medizin auf – und beinhaltet bei jedem Termin neben einem Gespräch immer auch die Puls- und Zungendiagnose. Die Anzahl Behandlungen ist von Patient zu Patient sehr unterschiedlich. Gewisse Beschwerden können allenfalls nach 3–5 Sitzungen abgeschlossen werden, bei wiederkehrenden oder chronischen Beschwerden sind in der Regel 10–12 Sitzungen nötig bei 1–2 Sitzungen pro Woche. Die optimale Behandlungsfrequenz und -dauer wird gemeinsam mit dem Spezialisten festgelegt.

Sollten Sie sich neben der Behandlung nach den Methoden der TCM noch anderweitig behandeln lassen (z. Bsp. Physiotherapie, naturheilkundliche Methoden) bitten wir Sie, dies unseren Spezialisten mitzuteilen. Teilen Sie dem TCM-Spezialisten auch mit, welche Medikamente Sie einnehmen, um speziell bei einer Kräutertherapie Kontraindikationen vorzubeugen. Eine schulmedizinische Behandlung kann gut mit den Methoden der TCM kombiniert werden.





## Administratives

Bitte bringen Sie bei Ihrem ersten Besuch Ihre Krankenversicherungs-Karte mit. Die TCM-Spezialisten bei Sinomed sind alle bei Schweizer Krankenkassen (Zusatzversicherung für Alternativ- und Komplementärmedizin) anerkannt. Bitte informieren Sie sich vor der Behandlung bei Ihrer Krankenkasse über den Umfang Ihrer Versicherungsdeckung bzw. die Kostenbeteiligung. Gleiche Abklärungen treffen Sie bitte auch bei einem Unfall. Die Preise für unsere Dienstleistungen entnehmen Sie unserer Preisliste (erhältlich am Empfang oder auf unserer Website [www.sinomed.ch](http://www.sinomed.ch)).

# WHO-Liste Akupunktur

Liste der Erkrankungen, die laut WHO mit Akupunktur behandelt werden können:

## **Bronchopulmonale Erkrankungen:**

Bronchitis  
Pseudokrupp  
Hyperreagibles Bronchialsystem  
Asthma bronchiale

## **Herz-Kreislauf-Erkrankungen:**

Funktionelle Herzerkrankungen  
Herzrhythmusstörungen  
Angina pectoris  
koronare Herzerkrankung  
Hypertonie und Hypotonie  
Durchblutungsstörungen

## **Gynäkologische Krankheitsbilder:**

Zyklusstörungen, Dysmenorrhoe  
Prämenstruelles Syndrom  
Klimakterisches Syndrom  
Mastopathie  
Fertilitätsstörungen, Frigidität  
Geburtsvorbereitung  
Geburtseinleitung  
Geburtserleichterung  
Laktationsstörungen

## **Neurologische Erkrankungen:**

Migräne, Spannungskopfschmerz  
Trigeminusneuralgie  
Atypischer Gesichtsschmerz  
Interkostalneuralgie, Zosterneuralgie  
Phantomschmerz  
Polyneuropathie, Parästhesien  
Lähmungen, Fazialisparese  
Vegetative Dysfunktion

## **Gastrointestinale Erkrankungen:**

Funktionelle Magen-Darm-Störungen  
Singultus, Hyperemesis  
Ösophagitis, Gastritis, Gastroenteritis  
Ulcus ventriculi, Ulcus duodeni  
Cholezystitis  
Hepatitis  
Obstipation, Diarrhoe  
Colon irritabile (Reizdarm)  
Colitis ulcerosa und Morbus Crohn

## **Erkrankungen des Stütz- und Bewegungssystems:**

Myofasziale Schmerzsyndrome  
Radikulärsyndrome  
Pseudoradikulärsyndrome  
Arthralgien, Arthrosen, Arthritis, rheumatoide Arthritis  
HWS-Syndrom, Tortikollis  
BWS-Syndrom  
LWS-Syndrom, Lumbago, Ischialgie  
Schulter-Arm Syndrom  
Periarthritis humeroscapularis  
Epikondylopathien  
Karpaltunnelsyndrom  
Koxarthrose, Koxalgie  
Gonarthrose, Gonalgie  
Tendinopathien (Erkrankungen der Sehnen, z.B. Tennis-Ellbogen, Achillessehnenentzündung)

## **Psychische und psychosomatische Störungen und Suchterkrankungen:**

Depressive Verstimmungen, Depression  
Schlafstörungen  
Erschöpfungszustände  
Psychovegetatives Syndrom  
Unruhezustände

## **Entgiftungsbehandlung und Therapiebegleitung bei Suchterkrankungen wie:**

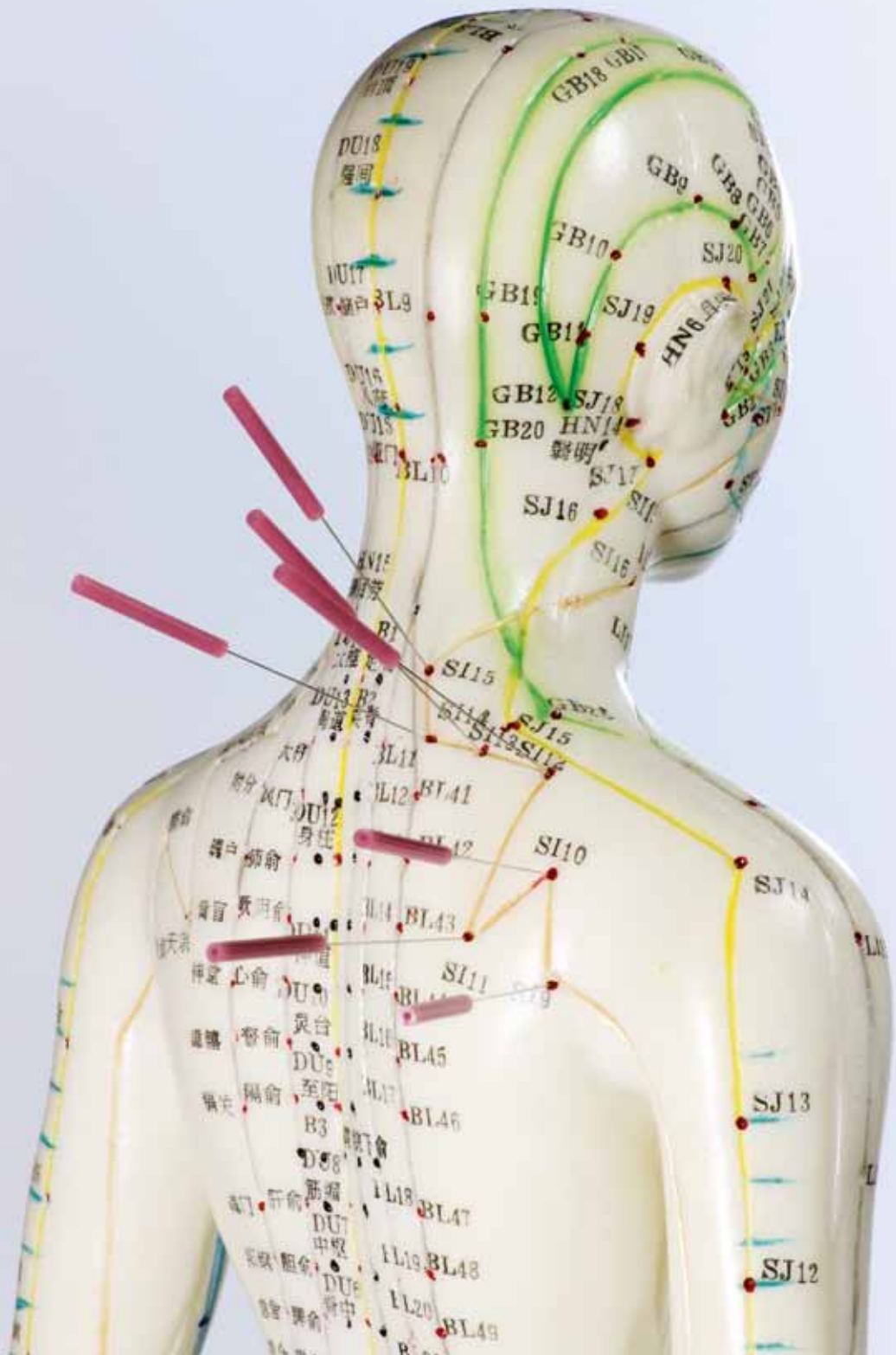
Alkoholabusus  
Nikotinabusus  
Bulimie  
Adipositas

## **Urologische Erkrankungen:**

Cystitis, Prostatitis  
Pyelonephritis  
Funktionelle Störung des Urogenitaltrakts:  
Reizblase  
Harninkontinenz  
Enuresis nocturna  
Impotenz

## **Hauterkrankungen:**

Urtikaria (Nesselsucht)  
Neurodermitis



**Ihre Sinomed-Praxis in der Nähe:**



Gedruckt in der Schweiz

# Akupunktur Tuina-Massage Schröpfen Kräutertherapie

**Ihr Partner für chinesische Medizin**  
Kloten • Schaffhausen • Weinfelden  
Winterthur • Zürich

[www.sinomed.ch](http://www.sinomed.ch)

