



sinomed

Wir kümmern uns um Ihre Gesundheit.

www.sinomed.ch

Ihr Partner für chinesische Medizin



Inhaltsverzeichnis

Chinesische Medizin – Erfahrung aus über 2000 Jahren	4
Yin und Yang – Gegensätze, die sich ergänzen	5
Qi und die Meridiane	5
5-Elemente / Wandlungsphasen-Theorie	6
Funktionskreise	7
Diagnostik in der TCM	8
Behandlungsmethoden	9
Akupunktur	10
Moxibustion	11
Tuina-Massage	12
Schröpfen	13
Kräutertherapie	14
Die chinesische Medizin heilt und lindert Krankheiten	15
Behandlungsablauf	16
Administratives	17
WHO-Liste	18



Herzlich Willkommen

Unter der Bezeichnung «Sinomed» betreibt die Sinomed TCM Holding AG Praxen für Traditionelle Chinesische Medizin (TCM) in der Deutschschweiz. Oberstes Ziel von Sinomed ist es, die jahrtausendealte, bewährte Medizin der Chinesen durch bestens ausgebildete Spezialisten in der Schweiz anzubieten. Die chinesische Medizin steht nicht in Konkurrenz zur Schulmedizin, sondern versteht sich als komplementäres Angebot – und ist als solche anerkannt.

Sinomed steht für hochqualitative medizinische Dienstleistungen. Alle unsere TCM-Spezialisten verfügen über ein abgeschlossenes TCM-Studium und über langjährige Berufserfahrung. Sie sind anerkannte Mitglieder der Stiftung ASCA (Schweizerische Stiftung für Komplementärmedizin), und sind registriert im EMR (ErfahrungsMedizinischesRegister). Sie sprechen entweder deutsch oder englisch – oder qualifizierte Übersetzer sorgen für die einwandfreie Kommunikation zwischen Patient und Spezialist.

Herzlich Willkommen bei Sinomed!

Wir freuen uns, Sie bei uns begrüßen zu dürfen.



Chinesische Medizin – Erfahrung aus über 2000 Jahren

Die chinesische Medizin fasziniert durch ihre natürlichen und nebenwirkungsarmen Diagnose- und Behandlungsmethoden, deren Wirkungen seit Jahrhunderten bekannt sind. Ihr Ziel ist die Harmonie von Körper und Seele. Ausgewogenheit von Yin und Yang (sich ergänzende und bedingende Gegensätze), ein optimaler Fluss des Qi (Lebensenergie) und die Fünf-Elemente-Theorie (Metall, Holz, Wasser, Feuer und Erde) bilden die theoretischen Grundlagen der TCM. Sinomed unterstützt ihre Patienten, mit den nebenwirkungsarmen Behandlungsmethoden der TCM – und ohne chemische Medikamente – ihre Abwehrkräfte zu mobilisieren, ihr Immunsystem und ihre Gesundheit zu stärken.



Yin und Yang – Gegensätze, die sich ergänzen

Im Mittelpunkt der Traditionellen Chinesischen Medizin steht die Überzeugung, dass Gegensätze, verkörpert durch Yin und Yang, sich ergänzen und gegenseitig bedingen (zum Beispiel stark und schwach, kalt und warm, männlich und weiblich). Wenn Yin und Yang im Einklang sind, fließt das Qi (Lebensenergie) störungsfrei.

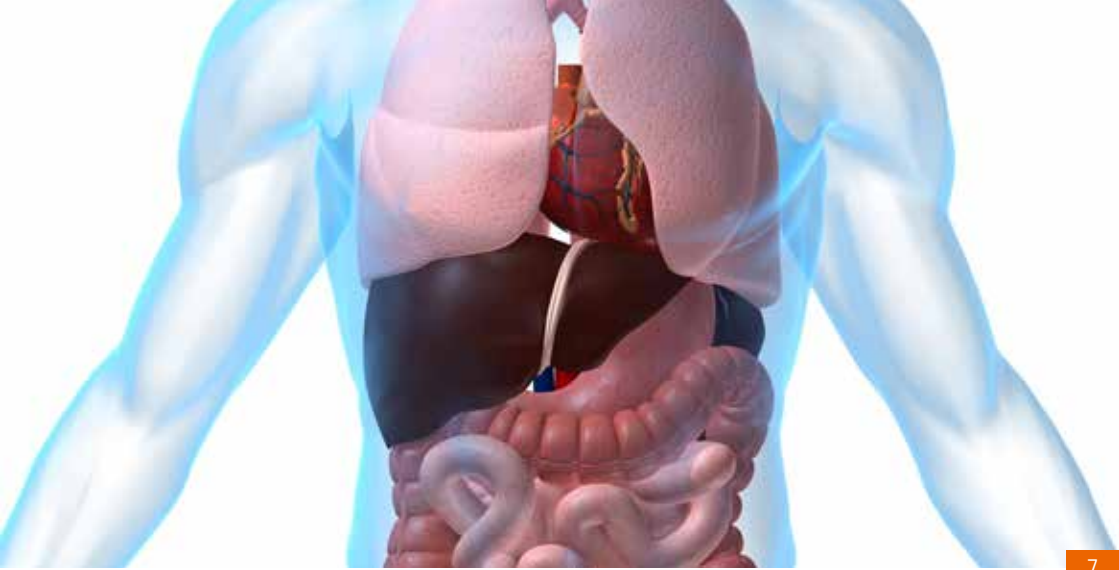
Qi und die Meridiane

Qi – die Lebensenergie – ist die Wurzel menschlichen Lebens, auch Atem des Lebens genannt. Diese Lebensenergie fließt durch unsichtbare Energiebahnen oder – «Meridiane». Sie verteilen sich netzartig im ganzen Körper und sind jeweils mit bestimmten Organen verbunden. Auf ihnen liegen die Akupunkturpunkte. Voraussetzung für genügend Lebensenergie und deren störungsfreier Fluss durch die Meridiane ist eine ausgewogene Balance von Yin und Yang. Erkrankt der Mensch, sind Störungen (Schwächungen, Fülle, Blockaden des Qi) im Energiefluss vorhanden. TCM versucht, diese Störungen zu beheben und die optimale Balance von Yin und Yang wiederherzustellen – und damit einen optimalen Fluss des Qi zu ermöglichen.



5-Elemente / Wandlungsphasen-Theorie

Die Lehre der 5 Elemente oder 5 Wandlungsphasen ist ein zentraler Bestandteil der chinesischen Sicht auf die Welt. Jedes Individuum kann einem dieser Elemente (Wasser, Feuer, Metall, Holz und Erde) zugeordnet werden, es besteht ein definiertes Kräfte- und Wirkungsverhältnis zwischen den Elementen. Die 5 Wandlungsphasen beschreiben die unterschiedlichen Qualitäten und Zustände, die den Naturphänomenen innewohnen. Abgeleitet aus der Beobachtung der Natur dienen diese Theorien also zur Beschreibung der Wechselwirkungen zwischen Mensch & Umwelt, ebenso wie zwischen den einzelnen Organen innerhalb des menschlichen Organismus. Die 5 Elemente und 5 Wandlungsphasen haben eine umfassende philosophische, naturwissenschaftliche und politische Bedeutung – wie Yin und Yang auch.



Funktionskreise

Die Funktionskreise (chinesisch Zangfu) stellen in der Theorie der Traditionellen Chinesischen Medizin Gesamtheiten von Funktionen und Phänomenen dar, die jeweils einer Wandlungsphase zugeordnet werden.

Die Funktionskreise können in fünf Speicherfunktionskreise (chinesisch Zang), die Yin zugeordnet sind, sowie sechs Durchgangsfunktionskreise (chinesisch Fu), Yang zugeordnet, unterteilt werden. Jeder Speicherfunktionskreis ist mit einem Durchgangsfunktionskreis verbunden. Es handelt sich, vereinfacht beschrieben, um das Ineinandergreifen von Funktionen wie Speichern und Verteilung, Bewahren und Umwandeln, Aufnahme und Ausscheidung von Nahrung, Körpersubstanzen usw.

Die fünf Speicherfunktionskreise sind Leber, Herz, Milz, Lunge und Niere. Die sechs Durchgangsfunktionskreise sind Gallenblase, Dünndarm, Magen, Dickdarm, Blase und die drei Wärmebereiche.

Den Funktionskreisen sind jeweils Leitbahnen (Meridiane) zugeordnet. Über therapeutische Techniken wie Akupunktur, Moxibustion und Tuina an den Leitbahnen lassen sich die Funktionskreise beeinflussen.



Diagnostik in der TCM

Die TCM-Spezialisten nutzen Ihre Sinne und Erfahrungen viel stärker als Schulmediziner. Sie erstellen eine Übersicht über die Balance von Yin und Yang, über den Fluss der Lebensenergie Qi und über die Beschwerden des Patienten. So entsteht eine umfassende Diagnose. Neben dem Betrachten, Hören, Riechen und Tasten richtet der behandelnde Spezialist sein Augenmerk besonders auf die Puls- und Zungendiagnostik.

Pulsdiagnostik: Die Pulsdiagnostik erfordert viel Fingerspitzengefühl. Unsere erfahrenen TCM-Spezialisten können über die Pulsstärke und -geschwindigkeit Störungen des Gleichgewichtes respektive des Energieflusses feststellen.

Zungendiagnostik: Diagnostiziert werden Form, Farbe, Belag und allgemeine Beschaffenheit der Zunge. Jeder Zungensektor repräsentiert einen Körperteil. Eine ungewöhnliche Form oder Farbe des Zungensektors geben Anhaltspunkte zu Beschwerden von Organen.



Behandlungsmethoden

Die TCM-Spezialisten von Sinomed bieten vorwiegend folgende Behandlungsformen an:

Akupunktur

Moxibustion

Tuina-Massage

Schröpfen

Kräutertherapie

TCM konzentriert sich nicht nur auf das gestörte oder geschwächte Organ, sondern bezieht den Menschen als Ganzes in die Behandlung mit ein. Die Balance von Yin und Yang – und damit verbunden der Fluss des Qi in den Meridianen – stehen bei allen Therapien im Vordergrund.



Akupunktur

Die Behandlung mit Akupunkturnadeln ist die im Westen wohl bekannteste Methode der chinesischen Medizin. Bei der Akupunktur wird über genau definierte Akupunkturpunkte an rund 360 Stellen des Körpers Einfluss auf bestimmte Organe genommen. Die Akupunkturbehandlung regt den Fluss des Qi entweder an oder sie dämpft ihn – je nach Krankheitsbild. Dabei werden speziell dünne, sterile Einwegnadeln aus Edelstahl verwendet. Eine Behandlung dauert in der Regel 45–60 Minuten.

Hauptanwendungsgebiete: Stabilisieren des Organismus, Lindern von Schmerzen, Heilen von Krankheiten, Stärken des Immunsystems. Eine Übersicht der Erkrankungen, die gemäss WHO (Welt-Gesundheits-Organisation) mit Akupunktur behandelt werden können, finden Sie auf Seite 18.



Moxibustion

Liegt ein starker, krautiger Duft in der Luft, kommt bei Sinomed die Moxa-Anwendung zum Einsatz. Die Moxibustion – kurz «Moxa» – ist eine gezielte Wärmebehandlung der Akupunkturpunkte über die Haut. Sie hilft, dem Körper Energie und Wärme zuzuführen. Der behandelnde Spezialist hält das Heilkraut «Beifuss» entweder mittels so genannter «Moxa-Zigarren» in die Nähe des entsprechenden Akupunkturpunktes – oder er befestigt es als Watte auf Akupturnadeln. Beide Methoden haben das Ziel, Akupunkturpunkte zu erwärmen und so auf den Fluss des Qi einzuwirken.

Hauptanwendungsgebiete: Krankheiten mit Yin- (Kälte-) Charakter.



Tuina-Massage

Schieben und Greifen – so die wörtliche Übersetzung von Tui-na. Diese Massage-technik löst nicht nur Verspannungen, sondern wirkt auch im Körperinnern. Energieblockaden lösen sich durch Stimulation der Energiepunkte auf den Meridianen, wobei Muskeln, Gelenke und Bindegewebe behandelt werden. Die Tuina-Massage unterstützt die Blutzirkulation und den Fluss des Qi. Sie behandelt im Gegensatz zur Akupunktur nicht nur Akupunkturpunkte, sondern die gesamten Leitbahnen.

*Hauptanwendungsgebiete: Muskuläre Verspannungen,
Beschwerden des Bewegungsapparates, Sportverletzungen.*



Schröpfen

Werden Glaskugeln mit einer Alkoholflamme erwärmt und mit der Öffnung nach unten auf bestimmte Körperstellen gesetzt, dann werden Sie geschröpft! Schröpfen ist eine uralte Methode zur Entschlackung des Körpers. Durch das Abkühlen der Glaskugeln bildet sich im Innern des Gefäßes ein Vakuum, das die Haut «an- und hochsaugt». Die Blutzirkulation wird angeregt. Bei entsprechenden Beschwerden wendet der Spezialist Schröpfmassagen an. Dabei werden die Schröpfkugeln (im Gegensatz zur traditionellen Schröpfung, bei der die Gläser für eine gewisse Zeit an der gleichen Stelle belassen werden) langsam hin- und hergeschoben zur Steigerung der Durchblutung.

Hauptanwendungsgebiete: Durchblutungssteigerung, Stoffwechselsteigerung, Lockerung von «verklebtem» Gewebe, Schmerzlinderung.



Kräutertherapie

Die Therapie mit Naturheilmitteln spielt in der chinesischen Medizin eine bedeutende Rolle. Die Naturheilkunde basiert auf einer uralten Philosophie, und greift auf eine lange Erfahrung zurück. Zudem kann sie beachtliche Heilerfolge vorweisen. Patienten der Sinomed erhalten nach einem ausführlichen Diagnose-Gespräch von Ihrem TCM-Spezialisten ein auf sie abgestimmtes Rezept aus Heilkräutern. Üblicherweise enthält eine Mischung zwischen 8 und 15 verschiedene Kräuter und/oder Mineralien*. Die meisten Rezepturen bestehen aus konzentrierten Extrakten, so genannten Granulaten. Als Alternative können auch Tabletten oder Dekokte bezogen werden. Alle bei Sinomed verschriebenen Mittel werden in der Schweiz nach strengsten Kriterien auf Reinheit und Identität geprüft.

*Hauptanwendungsgebiete: Harmonisierung von Körper und Seele,
Herstellung Gleichgewicht von Yin und Yang.*

*Auf Anraten des TCM-Spezialisten – **aber immer in Rücksprache mit dem Patienten** – können gegebenenfalls auch Wirkstoffe tierischer Herkunft den Kräutern beigemischt werden, wenn damit den Beschwerden besser entgegen gewirkt werden kann. Sinomed verwendet aus ethischen Gründen keine Inhaltsstoffe von geschützten Tierarten.



Die chinesische Medizin heilt und lindert Krankheiten

Grundsätzlich gilt: die chinesische Medizin heilt, was gestört ist, nicht aber, was zerstört ist. TCM therapiert Erkrankungen der Atemwege, des Bewegungsapparates, Herz-Kreislaufbeschwerden und neurologische Krankheiten sehr erfolgreich. Auch bei Erkrankungen des Magen-Darm-Traktes, gynäkologischen Beschwerden, psychischen & psychosomatischen Beschwerden, Suchterkrankungen, urologischen Erkrankungen, Hauterkrankungen und bei unerfülltem Kinderwunsch hilft TCM. Auch der Prävention vor Krankheiten kommt in der TCM eine grosse Bedeutung zu.



Behandlungsablauf

Reservieren Sie pro Behandlung 60 Minuten.

Die Beratung baut auf einem ganzheitlichen Verständnis der chinesischen Medizin auf – und beinhaltet bei jedem Termin neben einem Gespräch immer auch die Puls- und Zungendiagnose. Die Anzahl Behandlungen ist von Patient zu Patient sehr unterschiedlich. Gewisse Beschwerden können allenfalls nach 3–5 Sitzungen abgeschlossen werden, bei wiederkehrenden oder chronischen Beschwerden sind in der Regel 10–12 Sitzungen nötig bei 1–2 Sitzungen pro Woche. Die optimale Behandlungsfrequenz und -dauer wird gemeinsam mit dem Spezialisten festgelegt.

Sollten Sie sich neben der Behandlung nach den Methoden der TCM noch anderweitig behandeln lassen (z. Bsp. Physiotherapie, naturheilkundliche Methoden) bitten wir Sie, dies unseren Spezialisten mitzuteilen. Teilen Sie dem TCM-Spezialisten auch mit, welche Medikamente Sie einnehmen, um speziell bei einer Kräutertherapie Kontraindikationen vorzubeugen. Eine schulmedizinische Behandlung kann gut mit den Methoden der TCM kombiniert werden.



Administratives

Bitte bringen Sie bei Ihrem ersten Besuch Ihre Krankenversicherungs-Karte mit. Die TCM-Spezialisten von Sinomed sind bei Schweizer Krankenkassen anerkannt (Zusatzversicherung für Alternativ- und Komplementärmedizin). Bitte informieren Sie sich vor der Behandlung bei Ihrer Krankenkasse über den Umfang Ihrer Versicherungsdeckung bzw. die Kostenbeteiligung. Gleiche Abklärungen treffen Sie bitte auch bei einem Unfall. Unsere Leistungen (Komplementärmedizin) werden ab dem 1. Dezember 2017 analog den Leistungen der Schulmedizin in 5-Minuten-Einheiten abgerechnet. Im Beratungsgespräch mit Ihrem TCM-Spezialisten wird das Behandlungskonzept individuell auf Ihre Bedürfnisse resp. Ihre Beschwerden abgestimmt. Weitere Angaben zur Preisgestaltung unserer Dienstleistungen finden Sie unter www.sinomed.ch.

WHO-Liste Akupunktur

Liste der Erkrankungen, die laut WHO mit Akupunktur behandelt werden können:

Bronchopulmonale Erkrankungen:

Bronchitis
Pseudokrupp
Hyperreagibles Bronchialsystem
Asthma bronchiale

Herz-Kreislauf-Erkrankungen:

Funktionelle Herzerkrankungen
Herzrhythmusstörungen
Angina pectoris
koronare Herzerkrankung
Hypertonie und Hypotonie
Durchblutungsstörungen

Gynäkologische Krankheitsbilder:

Zyklusstörungen, Dysmenorrhoe
Prämenstruelles Syndrom
Klimakterisches Syndrom
Mastopathie
Fertilitätsstörungen, Frigidität
Geburtsvorbereitung
Geburtseinleitung
Geburtserleichterung
Laktationsstörungen

Neurologische Erkrankungen:

Migräne, Spannungskopfschmerz
Trigeminusneuralgie
Atypischer Gesichtsschmerz
Interkostalneuralgie, Zosterneuralgie
Phantomschmerz
Polyneuropathie, Parästhesien
Lähmungen, Fazialisparese
Vegetative Dysfunktion

Gastrointestinale Erkrankungen:

Funktionelle Magen-Darm-Störungen
Singultus, Hyperemesis
Ösophagitis, Gastritis, Gastroenteritis
Ulcus ventriculi, Ulcus duodeni
Cholezystitis
Hepatitis
Obstipation, Diarrhoe
Colon irritabile (Reizdarm)
Colitis ulcerosa und Morbus Crohn

Erkrankungen des Stütz- und Bewegungssystems:

Myofasziale Schmerzsyndrome
Radikulärsyndrome
Pseudoradikulärsyndrome
Arthralgien, Arthrosen, Arthritis, rheumatoide Arthritis
HWS-Syndrom, Tortikollis
BWS-Syndrom
LWS-Syndrom, Lumbago, Ischialgie
Schulter-Arm Syndrom
Periarthritis humeroscapularis
Epikondylopathien
Karpaltunnelsyndrom
Koxarthrose, Koxalgie
Gonarthrose, Gonalgie
Tendinopathien (Erkrankungen der Sehnen, z.B. Tennis-Ellbogen, Achillessehnenentzündung)

Psychische und psychosomatische Störungen und Suchterkrankungen:

Depressive Verstimmungen, Depression
Schlafstörungen
Erschöpfungszustände
Psychovegetatives Syndrom
Unruhezustände

Entgiftungsbehandlung und Therapiebegleitung bei Suchterkrankungen wie:

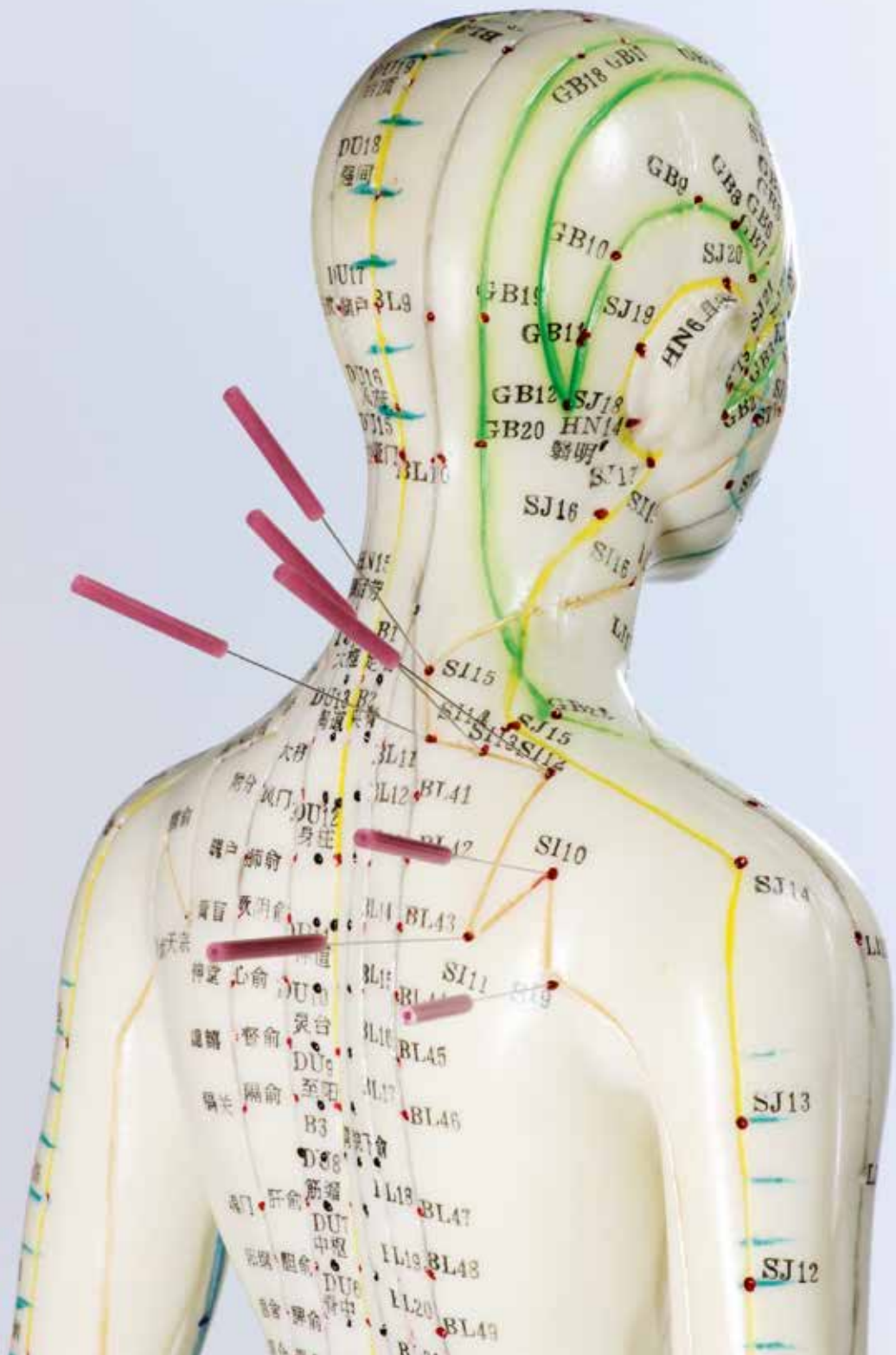
Alkoholabusus
Nikotinabusus
Bulimie
Adipositas

Urologische Erkrankungen:

Cystitis, Prostatitis
Pyelonephritis
Funktionelle Störung des Urogenitaltrakts:
Reizblase
Harninkontinenz
Enuresis nocturna
Impotenz

Hauterkrankungen:

Urtikaria (Nesselsucht)
Neurodermitis



**Akupunktur
Tuina-Massage
Schröpfen
Kräutertherapie**

Ihr Partner für chinesische Medizin
Schaffhausen • Winterthur

www.sinomed.ch



Patienteninformation

Sehr geehrte Patientin, sehr geehrter Patient

Wir freuen uns, dass Sie sich für Sinomed entschieden haben. Vor dem Beginn des Beratungsgesprächs oder Ihrer Behandlung nach den Methoden der Traditionellen Chinesischen Medizin (TCM) möchten wir Ihnen einige wichtige Informationen zukommen lassen.

Unsere TCM-Spezialisten verfügen über die von den Krankenkassen geforderten Anerkennungen durch EMR & ASCA - und sind Mitglieder des TCM Fachverband Schweiz.

Für die Kostenübernahme durch die Krankenkasse benötigen Sie eine **Zusatzversicherung für Komplementärmedizin**. Diese wird die Behandlungskosten teilweise übernehmen, je nach persönlichem Versicherungsvertrag. **Wir empfehlen Ihnen, die Kostenübernahme vor dem Beginn jeder Behandlung bei Ihrer Krankenkasse oder Unfallversicherung abzuklären.**

Unsere Leistungen (Komplementärmedizin) werden ab dem 1. Dezember 2017 analog den Leistungen der Schulmedizin in 5-Minuten – Einheiten abgerechnet. Sinomed rechnet pro 5-Minuten einen Satz von maximal CHF 14.- (Stundensatz maximal CHF 168.-). Ausgenommen sind Sondervereinbarungen / Sondertarife mit Versicherungsanbietern. Im Beratungsgespräch mit Ihrem TCM-Spezialisten wird das Behandlungskonzept individuell auf Ihre Bedürfnisse resp. Ihre Beschwerden abgestimmt. Sie erhalten Monats-Rechnungen (Ende Monat) für unsere Dienstleistungen zur direkten Abrechnung mit uns.

Wir laden Sie ein, unsere Homepage www.sinomed.ch zu besuchen. Sie können sich viele Patienteninformationen herunterladen – oder in unserer Broschüre / dieser Patientenmappe mehr über die Traditionelle Chinesische Medizin und die bei uns angewandten Behandlungsmethoden erfahren.

Für Ihre Fragen stehen Ihnen unsere Mitarbeiter/innen gerne zur Verfügung:

Herr Dominik Linggi / Standort-Leiter

Frau Marianne Weber / Administrations-Mitarbeiterin

Telefon: 052 630 05 05

Mail: schaffhausen@sinomed.ch

Unsere Öffnungszeiten:

Montag & Mittwoch	08.00 – 12.00 Uhr / 14.00 – 18.00 Uhr
Dienstag & Donnerstag	08.00 – 12.00 Uhr / 14.00 – 19.00 Uhr
Freitag	08.00 – 12.00 Uhr / 13.30 – 17.30 Uhr
Samstag	09.00 – 13.00 Uhr

Wir wünschen Ihnen einen guten Behandlungserfolg und freuen uns, Sie bei uns begrüssen zu dürfen.

Freundliche Grüsse
Sinomed Schaffhausen AG

Sinomed Schaffhausen AG

Bachstrasse 27, 8200 Schaffhausen, T 052 630 05 05, schaffhausen@sinomed.ch, www.sinomed.ch

Patientenaufnahme/Anmeldeformular für TCM

Sinomed-Praxis

- Sinomed Schaffhausen AG
 Sinomed Winterthur AG

Name/Vorname _____ Geschlecht m w

Strasse _____

PLZ/Ort _____

Geburtsdatum _____

Telefon Privat _____ Telefon Mobil _____

E-Mail-Adresse _____ Telefon Geschäft _____

Für Minderjährige: Name/Vorname der Eltern _____

Zusatzversicherung für Komplementär-Medizin Ja Nein Rechnung per Mail Ja Nein

Versicherer _____ AHV-Nummer _____

Kosten der Behandlung bei Sinomed

Wenn Sie über eine abgeschlossene Zusatzversicherung für Komplementärmedizin verfügen, wird Ihnen ein Teil der Kosten durch diese Zusatzversicherung rückerstattet. Wir empfehlen Ihnen, die Kostenübernahme vor Behandlungsbeginn bei dieser Zusatzversicherung abzuklären. Sie erhalten eine Honorarrechnung, welche gleichzeitig als Rückvergütungsbeleg für diese Zusatzversicherung dient, zur direkten Begleichung an die behandelnde Praxis der Sinomed-Gruppe.

Die von den Therapeuten verordnete Kräutermedizin wird von unserem Lieferanten an eine Apotheke Ihrer Wahl zugestellt. Sie kann in der Regel am Folgetag abgeholt werden und wird separat durch den Lieferanten verrechnet. Sie geht auch zu Lasten der Zusatzversicherung für Komplementärmedizin.

Im Verhinderungsfalle eines Termins habe ich die Sinomed-Gruppe spätestens 24 Stunden vorher darüber zu informieren. Bei verspäteter oder nicht erfolgter Absage wird ein Pauschalbetrag von CHF 100.– verrechnet.

Bitte wenden

Wichtige Fragen vor der Behandlung

- Besteht eine Blutkrankheit, haben Sie eine erhöhte Blutungsneigung (z.B. bei Verletzungen, Zahnbehandlungen, häufiges Nasenbluten)? Nein Ja
- Nehmen Sie blutverdünnende Medikamente (Antikoagulation) ein? Nein Ja
- Leiden Sie an einer ansteckenden Krankheit? (z.B. Hepatitis, HIV) Nein Ja: _____
- Nehmen Sie aktuell andere Medikamente ein? Nein Ja: _____
- Leiden Sie an Anfällen (z.B. Epilepsie, Ohnmacht)? Nein Ja: _____
- Frauen im gebärfähigen Alter: Sind Sie schwanger? Nein Ja
- Was sind Ihre Hauptbeschwerden? _____

Wie wurden Sie auf Sinomed aufmerksam?

- Internet (Google, Webseite Sinomed.ch, Facebook etc.)
- Persönliche Empfehlung aus dem Bekanntenkreis Name _____
- Empfehlung durch Arzt/Therapeut/Krankenkasse Name _____
- Tag der offenen Tür Präsentationen Messen Wo? _____
- Medien (Presseartikel, Radio, TV etc.)
- Inserat, Plakat, Flyer
- Magazin «Sinonews»
- Sinomed-Partner Wer? _____
- Sonstiges _____

Rechtliches:

Ich bestätige meine Kenntnis der Tatsache, dass meine Patientendaten (persönliche Daten und die Angaben über die Behandlungen) von der Sinomed-Gruppe verwaltet werden. Ich ermächtige hiermit den/die für meine Behandlung(en) zuständigen TCM-Spezialisten sowie die Sinomed-Gruppe bei Bedarf zur Weitergabe der Daten an die mit einem allfälligen Inkasso beauftragte Institution oder den damit befassten Rechtsanwalt. Ich habe von den Preisen für die TCM-Behandlungen und anderen Dienstleistungen der Sinomed-Gruppe Kenntnis genommen und anerkenne ausdrücklich meine Verpflichtung zur Bezahlung der Rechnungen.

Das Behandlungsverhältnis mit der Sinomed Praxis untersteht ausschliesslich schweizerischem Recht, unter Ausschluss der Bestimmungen des Bundesgesetzes über das internationale Privatrecht (IPRG). Für sämtliche Streitigkeiten aus oder im Zusammenhang mit dem Behandlungsverhältnis ist der ausschliessliche Gerichtsstand der Ort der Behandlung (Standort der behandelnden Sinomed-Praxis).

Datum _____

Unterschrift _____

(bei Minderjährigen Unterschrift eines Erziehungsberechtigten)



Einwilligungserklärung und Patienteninformation zum Umgang mit Patientendaten

Persönliche Angaben (Bitte in Blockschrift ausfüllen)

Vorname	Nachname
Geschlecht <input type="checkbox"/> m <input type="checkbox"/> w	Geburtsdatum
Strasse und Nr.	PLZ und Wohnort
Tel./Mobil	E-Mail
Krankenversicherung	Rechnung per unverschlüsseltem E-Mail (s. unten) <input type="checkbox"/> Ja <input type="checkbox"/> Nein

Gesetzliche Vertretung (Bitte ausfüllen sofern gegeben und nicht identisch mit Personalien der Patientin/des Patienten)

Gesetzlicher Vertreter Eltern Vormund/Beistand

Vorname	Nachname
Strasse und Nr.	PLZ und Wohnort
Tel./Mobil	E-Mail

Ich bestätige mit meiner Unterschrift, dass ich mit der Bearbeitung meiner Daten, den Zugriffen auf die Daten durch die Therapeutin/den Therapeuten sowie der Weitergabe der Daten an die folgenden Empfänger einverstanden bin:

- Behandelnde Ärztin/behandelnder Arzt
- Lieferanten (z.B. Complemedis) von chinesischen Heil-Kräutern im Falle von ausgestellten Rezepten
- Kostenträger (Krankenkassen, Unfallversicherungen, usw.)

Mein Einverständnis gilt gegenüber der Praxis und deren Therapeutinnen und Therapeuten, dem medizinischen/administrativen Personal, den vorgenannten Empfängern und den auf Seite 2 dieser Einwilligungserklärung genannten Empfängern.

Die Patienteninformation zum Umgang mit Personendaten habe ich zur Kenntnis genommen und erkläre mich damit einverstanden.

Ich bin mir möglicher Risiken des Datenaustausches von besonders schützenswerten Personendaten (mögliche Einsicht von unberechtigten Dritten bei unsicheren Kommunikationswegen) sowie meiner Rechte bewusst und gebe mein Einverständnis für den gegenseitigen Kontakt zwischen meiner Therapeutin/meinem Therapeuten und mir als Patient/in durch die oben angegebenen Kontaktinformationen. Patienteninformationen werden seitens von Sinomed ausschliesslich über gesicherte Kommunikationswege weitergegeben. Ich bin einverstanden, dass administrative Anliegen wie z.B. Terminverschiebungen (oder auf meinen Wunsch auch Rechnungskopien) mit unverschlüsselter E-Mail-Kommunikation (an Empfängeradressen wie @bluewin.ch, @gmail.com etc.) erfolgen.

Ort, Datum _____ **Unterschrift** _____

Patienteninformation zum Umgang mit Personendaten

Nachfolgend informieren wir Sie darüber, zu welchem Zweck Sinomed Ihre Personendaten erhebt, speichert oder weiterleitet. Zusätzlich informieren wir Sie über Ihre Rechte, welche Sie im Rahmen des Datenschutzes wahrnehmen können.

Verantwortlichkeiten Die verantwortliche Stelle für die Bearbeitung Ihrer Personendaten und insbesondere Ihrer Gesundheitsdaten ist Sinomed. Bei Fragen zum Datenschutz oder wenn Sie Ihre Rechte im Rahmen des Datenschutzes wahrnehmen wollen, wenden Sie sich bitte an die Zentrumsleitung.

Erhebung und Zweck der Datenbearbeitung Die Bearbeitung (Erhebung, Speicherung, Verwendung sowie Aufbewahrung) Ihrer Daten erfolgt aufgrund des Behandlungsvertrages und gesetzlicher Vorgaben zur Erfüllung des Behandlungszwecks sowie zu den damit verbundenen Pflichten. Die Erhebung von Daten erfolgt einerseits durch die/den behandelnde/n Therapeutin/Therapeut im Rahmen Ihrer Behandlung. Andererseits erhalten wir auch Daten von weiteren Ärztinnen/Ärzten und Gesundheitsfachpersonen, bei denen Sie in Behandlung waren oder sind, falls Sie hierfür Ihre Einwilligung gegeben haben. In Ihrer Krankengeschichte werden nur Daten bearbeitet, die im Zusammenhang mit Ihrer medizinischen Behandlung stehen. Die Krankengeschichte umfasst die auf dem Patientenformular gemachten persönlichen Angaben wie Personalien, Kontaktdaten und Versicherungsangaben sowie unter anderem das im Rahmen der Behandlung durchgeführte Aufklärungsgespräch, erhobene Gesundheitsdaten wie Anamnesen, Diagnosen, Therapieansätze und Befunde.

Dauer der Aufbewahrung Ihre Krankengeschichte wird während 20 Jahren nach Ihrer letzten Behandlung aufbewahrt. Danach wird sie mit Ihrer ausdrücklichen Einwilligung weiter aufbewahrt oder sicher gelöscht bzw. vernichtet.

Weitergabe der Daten Ihre Personendaten und insbesondere Ihre medizinischen Daten übermitteln wir nur dann an externe Dritte, wenn dies gesetzlich erlaubt oder verlangt ist oder wenn Sie im Rahmen Ihrer Behandlung in die Weitergabe der Daten eingewilligt haben.

- Ihre Krankengeschichte/Patientendaten werden in unserer Therapeutensoftware bei XATLA AG (xatla.ch) gespeichert. Sie finden die Datenschutzerklärung unter xatla.net/de/dpa.
- Die Übermittlung an Ihre Krankenversicherung bzw. an die Unfall- oder Invalidenversicherung erfolgt zum Zweck der Abrechnung der Ihnen gegenüber erbrachten Leistungen. Die Art der übermittelten Daten orientiert sich dabei an den gesetzlichen Vorgaben.
- Die Weitergabe an kantonale sowie nationale Behörden (z.B. kantonsärztlicher Dienst, Gesundheitsdepartemente etc.) erfolgt aufgrund gesetzlicher Meldepflichten.
- Optional: Die Weitergabe der notwendigen Patienten- und Rechnungsdaten an das Inkassobüro erfolgt zwecks Inkasso (Einziehen von fälligen Geldforderungen).

Im Einzelfall, abhängig von Ihrer Behandlung und Ihrer entsprechenden Einwilligung, erfolgt die Übermittlung von Daten an weitere berechnete Empfänger (z.B. Labore, andere Ärztinnen und Ärzte).

Widerruf Ihrer Einwilligung Haben Sie für eine Datenbearbeitung Ihre ausdrückliche Einwilligung gegeben, können Sie eine bereits erteilte Einwilligung jederzeit ganz oder teilweise widerrufen. Der Widerruf oder der Wunsch nach Änderung einer Einwilligung hat schriftlich zu erfolgen. Sobald wir Ihren schriftlichen Widerruf erhalten haben und die Bearbeitung auf keine andere Rechtsgrundlage als die Einwilligung gestützt werden kann, wird die Bearbeitung eingestellt. Die Rechtmässigkeit der bis zum Widerruf erfolgten Datenbearbeitung bleibt vom Widerruf unberührt.

Auskunft, Einsicht und Herausgabe Sie haben jederzeit das Recht, Auskunft zu Ihren Personendaten zu erhalten. Sie können Ihre Krankengeschichte einsehen oder auch eine Kopie verlangen. Die Herausgabe der Kopie kann kostenpflichtig sein. Allfällige Kosten, welche vom Aufwand der Erstellung der Kopie abhängen, werden Ihnen vorgängig bekannt gegeben.

Recht auf Datenübertragung Sie haben das Recht, Daten, die wir automatisiert bzw. digital verarbeiten, an sich oder an einen Dritten in einem gängigen, maschinenlesbaren Format aushändigen zu lassen. Dies gilt insbesondere auch bei der Weitergabe von medizinischen Daten an eine von Ihnen gewünschte Gesundheitsfachperson. Sofern Sie die direkte Übertragung der Daten an einen anderen Verantwortlichen verlangen, erfolgt dies nur, soweit es technisch machbar ist.

Berichtigung Ihrer Angaben Wenn Sie feststellen oder der Ansicht sind, dass Ihre Daten nicht korrekt oder unvollständig sind, haben Sie die Möglichkeit, eine Berichtigung zu verlangen. Kann weder die Korrektheit noch die Unvollständigkeit Ihrer Daten festgestellt werden, haben Sie die Möglichkeit auf die Anbringung eines Bestreitungsvermerks.



Behandlungsablauf

Vor der Therapie

Ihr ausgefülltes Anmeldeformular dient als Basis für das Diagnose-Gespräch. Die Puls- und Zungendiagnosen sind bei der TCM sehr wichtig. Deshalb verzichten Sie bitte auf färbendes Essen oder Getränke unmittelbar vor der Behandlung. Benutzen Sie bitte keine Zungenschaber während sieben Tagen vor der Behandlung. Erscheinen Sie nicht mit leerem Magen. Setzen Sie auf keinen Fall Medikamente ab vor der Behandlung, sondern informieren Sie Ihren TCM-Spezialisten über deren Einnahme.

Administratives

Bitte bringen Sie bei Ihrem ersten Besuch Ihre Krankenversicherungs-Karte mit. Die TCM-Spezialisten von Sinomed sind bei Schweizer Krankenkassen anerkannt (Zusatzversicherung für Alternativ- und Komplementärmedizin). Bitte informieren Sie sich vor der Behandlung bei Ihrer Krankenkasse über den Umfang Ihrer Versicherungsdeckung bzw. die Kostenbeteiligung. Gleiche Abklärungen treffen Sie bitte auch bei einem Unfall. Angaben zur Preisgestaltung unserer Dienstleistungen finden Sie unter www.sinomed.ch. Sie erhalten von uns jeweils eine Monatsrechnung, immer an Ihre private Adresse zugestellt, Zahlungsziel 30 Tage netto. Die Überweisung geht direkt an die behandelnde Praxis der Sinomed-Gruppe. Die ebenfalls zugestellte Rechnungskopie können Sie als Rückforderungsbeleg an Ihre Krankenkasse/Unfallversicherung weiterleiten. Terminannullierungen nehmen wir bis 24 Stunden vor dem Termin kostenlos entgegen. Für später annullierte Termine verrechnen wir CHF 100.–.

Während der Therapie

Seien Sie nicht überrascht, wenn Sie bei einer Akupunkturbehandlung (beim Setzen der Nadeln) ein elektrisierendes Gefühl spüren. Informieren Sie unsere TCM-Spezialisten, sollte dieses Gefühl anhalten oder unerträglich sein. Teilen Sie uns mit, wenn Sie sonstige Schmerzen empfinden (z.B. beim Einsatz

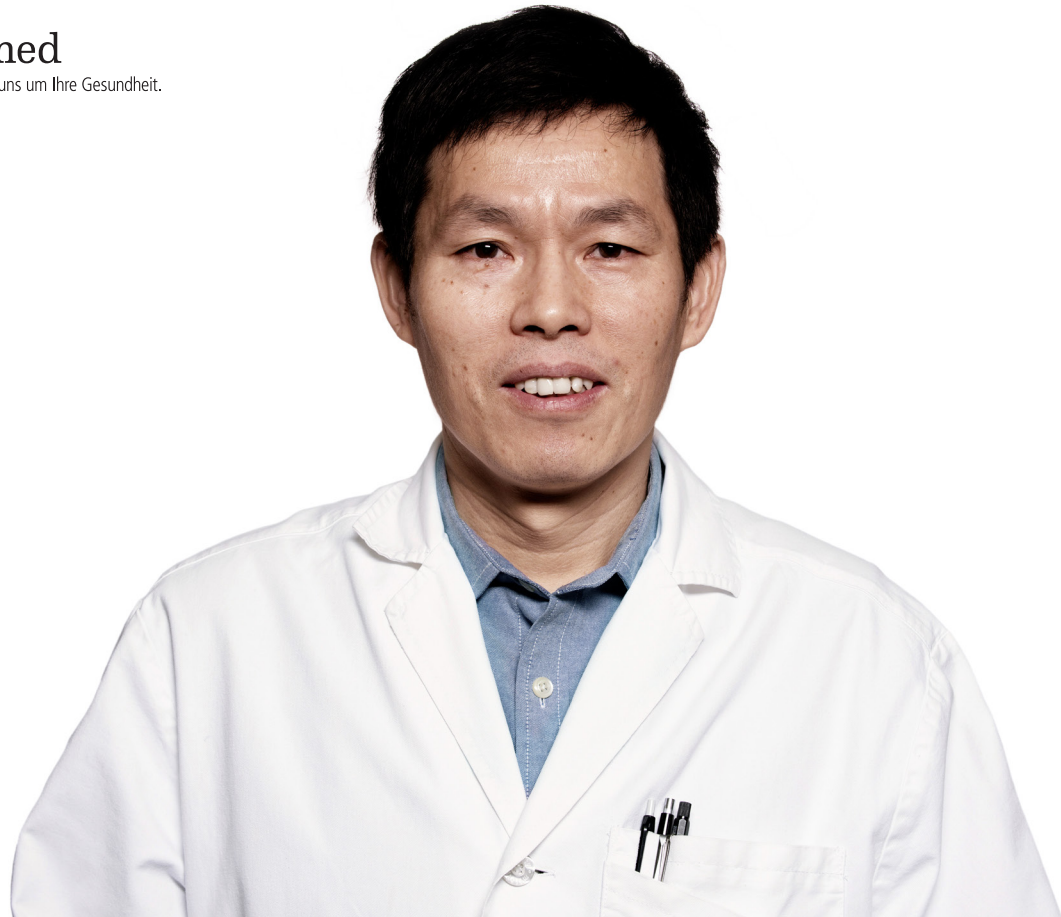
von Schröpfkugeln, wenn für Sie der Druck bei einer Tuina-Massage angepasst werden soll, Sie unbequem liegen oder Ihnen zu warm oder zu kalt ist). Die Behandlungszimmer bei Sinomed sind mit einem «Alarmknopf» ausgestattet, damit Sie uns bei Bedarf jederzeit informieren können, sollten Sie Fragen haben oder Nebenwirkungen in Erscheinung treten während der Behandlung. Wir fragen Sie nach Ihren Wünschen nach Musik bei der Behandlung und möchten mit Ihnen gemeinsam erreichen, dass Sie sich wohl fühlen und die Behandlung den grösstmöglichen Erfolg bringt. Eine aufkommende Müdigkeit bis hin zum Einschlafen ist normal und erwünscht.

Am Ende der Therapie

Setzen Sie sich zuerst langsam auf den Bettrand und geben Sie Ihrem Kreislauf die Chance, wieder in die Gänge zu kommen. Bewegen Sie Hände und Füsse – und stehen Sie erst dann auf. Vermeiden Sie während 1–2 Stunden nach der Behandlung grosse körperliche Anstrengungen. Trinken Sie ein Glas Wasser oder einen unserer feinen Tees. Gönnen Sie sich nach der Behandlung eine Ruhepause bei uns – teilen Sie uns mit, falls Sie nach der Behandlung ruhen möchten.

Nebenwirkungen

Die Traditionelle Chinesische Medizin überzeugt mit Ihren sanften Behandlungsmethoden und ist nebenwirkungsarm. In seltenen Fällen treten geringe Nebenwirkungen auf (z.B. Blutergüsse bei Akupunktur und/oder Schröpfen, leichte Übelkeit bei Anwendung der Kräutertherapie, Müdigkeit, oder eine temporäre Verstärkung der Symptome). Sie klingen in der Regel innerhalb weniger Tage ab. Reaktionen auf die angewandte Therapie sind für unsere TCM-Spezialisten und für den Verlauf der Behandlungen von grossem Interesse. Sollten bei Ihnen nach einer Behandlung Beschwerden oder Missempfindungen auftreten, so informieren Sie bitte Ihren TCM-Spezialisten.



Aiguo Qin

TCM-SPEZIALIST

Ausbildung

1983–1988 TCM-Studium an der Universität für Traditionelle Chinesische Medizin Guangzhou, China

Werdegang

1988–2003 TCM-Therapeut Hospital of Guangxi Universität, Nanning
1994–2000 Tätigkeit als Dozent für ausländische Studenten an der Universität in Nanning
2000–2002 Aufenthalt in Namibia als TCM-Therapeut im Auftrag der Universität in Nanning
seit 01.2003 TCM-Therapeut Sinomed Schaffhausen

Spezialgebiete

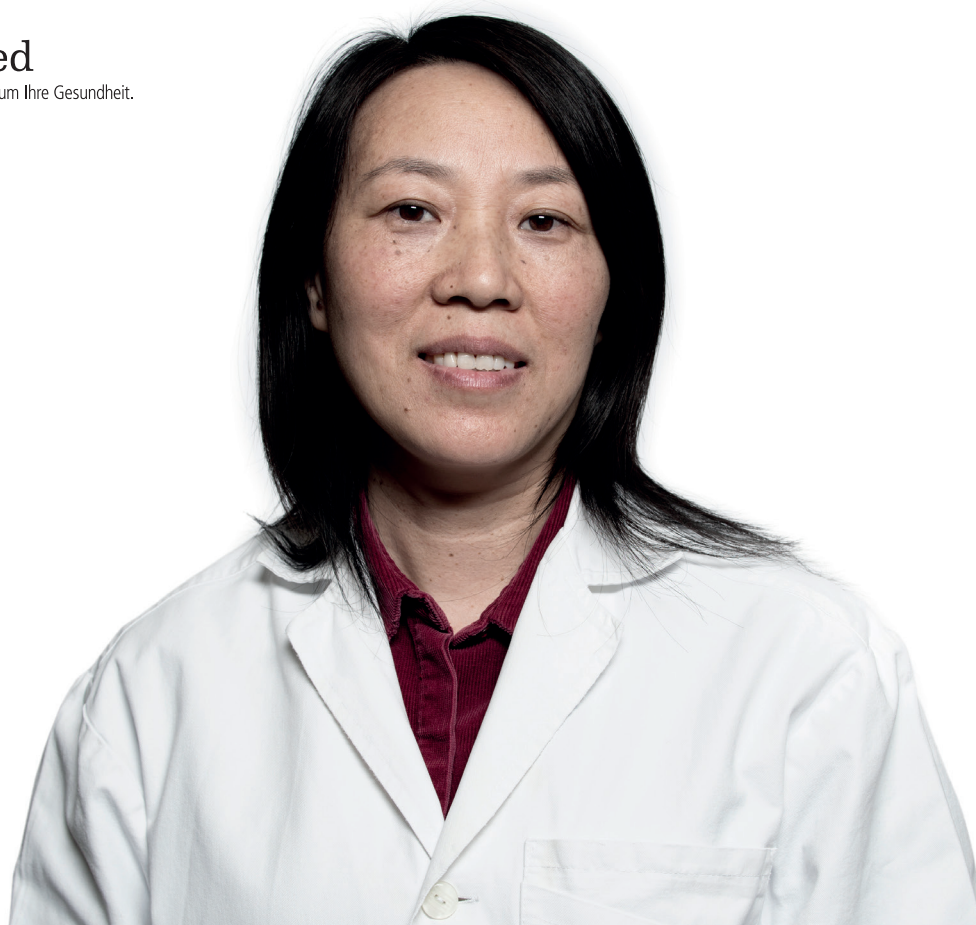
- *Neurologische und psychische Erkrankungen:* Schlafstörung, Nervosität, innere Unruhe, Angstzustände, Panikattacken, Stress, Depression, Erschöpfungszustände, Burnout, Schwindel, Menière-Krankheit, Trigeminusneuralgie, Lähmung nach Schlaganfall, Gesichtslähmung, Spasmus Facialis
- *Schmerzbehandlung:* Kopfschmerzen, Migräne, Hexenschuss, Lumbago, Diskushernie, Ischias, Nackenverspannung, Beschwerden des Bewegungsapparates, Fuss- und Fersenschmerzen, Fibromyalgie

- *Innere Medizin:* Bauchschmerzen, Blähung, Durchfall, Verstopfung, übersäuerter Magen, Reizdarm, Brustangina, Herzklopfen, chronische Blasenentzündung, Reizblase, Inkontinenz, Husten, häufige Erkältung und schwaches Immunsystem
- *Augen-Hals-Nasen-Ohren:* Nasennebenhöhlenentzündung, Zahnschmerzen, Kieferschmerzen, Tinnitus, Makuladegeneration, erhöhter Augendruck, Stimmbänderstörung
- *Andere:* Heuschnupfen, Ekzeme, Herpes Zoster (Gürtelrose), chronische Prostatentzündung, Prostatahyperplasie, Haarausfall, Unterstützung bei Nikotin/Alkohol Entwöhnung, Kinderwunsch, Wechseljahrsbeschwerden, Menstruationsbeschwerden, Wundheilungsstörung, Narbenschmerzen

Mitgliedschaften/Registrierung:

ASCA/EMR-ZSR-Nr.: V793560
A-Mitglied TCM Fachverband Schweiz

Herr Aiguo Qin begrüsst Sie gerne in Schaffhausen.



Xiaomei Zhang

TCM-SPEZIALISTIN

Ausbildung

1983–1988 Medizin- & TCM-Studium an der Guangxi Medical Universität

Werdegang

1988–1992 Kinder- & TCM-Therapeutin Xing'an Hospital in Guilin

1992–2004 Kinder- & TCM-Therapeutin Hospital des Guangxi College für TCM, Nanning

2004–2007 Familienbetreuung

Seit 06. 2007 TCM-Therapeutin Sinomed Schaffhausen & Winterthur

Spezialgebiete

- *Kinderkrankheiten:* Immunschwäche, häufige Erkältung, wiederholte Atemwegsinfektion, Bronchitis, chronischer Husten, Asthma, Heuschnupfen, Rhinitis, Sinusitis, Bauchschmerzen, Durchfall, Verstopfung, ADHS, Bettnässen etc.
- *Frauenkrankheiten:* Wechseljahrsbeschwerden, Kinderwunsch, Fehlgeburt, Menstruationsstörung (Dysmenorrhö, Amenorrhö, Zwischenblutung), Insemination- und IVF Vorbereitung, Frühschwangerschaftsreaktion (Übelkeit, Erbrechen), Geburtsvorbereitung, Vaginitis, Beckenentzündung etc.

- *Hautkrankheiten:* Ekzem, Neurodermitis, Akne, Gürtelrose, Urtikaria-Nesselsucht, Psoriasis, Kontaktdermatitis
- *Schmerzbehandlung:* Kopfschmerzen, Migräne, Nacken- und Schulterschmerzen, Rückenschmerzen, Hüftschmerzen, Knieschmerzen, Gelenk- und Muskelschmerzen
- *Verdauungsbeschwerden:* Reizdarm, Blähung, übersäuerter Magen, chronische Magenschleimhautentzündung und Darmentzündung etc.
- *Neurologische und psychische Leiden:* Depression, Angstzustände, Schlafstörung, Stress, Prüfungsnervosität, Müdigkeit, Erschöpfung etc.
- *Urologische Beschwerden:* Blasenentzündung, Reizblase, Inkontinenz etc.
- *Laser-Akupunktur:* für Kinder und schmerzempfindliche Patienten

Mitgliedschaften/Registrierung:

ASCA/EMR-ZSR-Nr.: W816460

A-Mitglied TCM Fachverband Schweiz

Frau Xiaomei Zhang begrüsst Sie gerne in Schaffhausen und Winterthur.



Complemedis

UNSER PARTNER FÜR CHINESISCHE HEILMITTEL VON HÖCHSTER QUALITÄT

Die Kräutertherapie (Phytotherapie) unterstützt die Behandlungsformen der TCM wesentlich. Gerne stellen wir Ihnen unseren Partner, die Firma Complemedis, vor.

Die Firma Complemedis beschafft, analysiert und qualifiziert chinesische Heilmittel und stellt diese der Öffentlichkeit zur Verfügung. Zusätzlich zur Zulassung als Pharmabetrieb verfügt unser Partner über eine Bewilligung als Versandapotheke. Dadurch ist Complemedis berechtigt, die Arzneimittel direkt per Post an die Patienten der Sinomed-Gruppe zu versenden. In der Schweiz hat Complemedis mit ihren Aktivitäten Neuland betreten und mit konsequenter und kontinuierlicher Aufbauarbeit Massstäbe gesetzt und mitgeholfen, die TCM in der Schweiz zu etablieren.

Die Stärken von Complemedis zu Ihrer Sicherheit und für Ihre Gesundheit

Als einziger Anbieter in Europa verfügt unser Partner über Zehntausende von Referenzanalysen zur eindeutigen Bestimmung der Identität und Reinheit der angebotenen chinesischen Heilmittel. Alle bei Complemedis erhältlichen Mittel werden in der Schweiz nach strengsten Kriterien auf Reinheit und Identität geprüft.

In Asien gibt es rund 30'000 verschiedene Pflanzenarten. Davon wurden 13'000 für den medizinischen Gebrauch dokumentiert. Im Praxisalltag der traditionellen chinesischen Heilmitteltherapie wird mit ca. 150–250 Einzelarzneien gearbeitet. Die Aufgabe von Complemedis liegt darin, für Sie die beste auf dem Markt erhältliche Qualität zu finden und bereitzustellen.

Die über tausend Mittel im Sortiment stammen von Lieferanten aus China, Taiwan und Europa. Das breite Sortiment umfasst Granulate, Rohkräuter, Salben, Crèmen und Lotionen. Sämtliche Heilkräuter sind auch als angenehm einzunehmende Tabletten erhältlich (Mehrkosten für Tabletten liegen bei ca. CHF 30–40.– pro Bestellung). Ökologische und sozial verträgliche Kriterien spielen bei der Auswahl der Produkte eine grosse Rolle. Die dauernd überprüfte Produktqualität ist konkurrenzlos.

Bei Sinomed werden grundsätzlich rein pflanzliche und mineralische Heilmittel verschrieben. Auf Anraten des TCM-Spezialisten – *aber immer in Rücksprache mit dem Patienten* – können gegebenenfalls auch Wirkstoffe tierischer Herkunft den Kräutern beigemischt werden, wenn damit den Be-



schwerden besser entgegen gewirkt werden kann. Sollten Sie tierische Inhaltsstoffe ablehnen, gibt es in der Regel Alternativen im Bereich der Kräuter, die teilweise und unter Umständen eine leicht geringere Wirkung erzielen. Eine Liste der verwendeten tierischen Stoffe kann bei Interesse angefordert werden. Sinomed und Complemedis verwenden aus ethischen Gründen keine Inhaltsstoffe von geschützten Tierarten.

Krankenkassen

Arzneimittel der TCM werden von den meisten Kassen (gegen Vorlage des Rezeptes, welches Sie von unserem Partner zugestellt bekommen) über die Zusatzversicherung vergütet. Wir empfehlen Ihnen, sich über die genauen Leistungen Ihrer Krankenkasse zu erkundigen.

Ihr TCM-Spezialist verschreibt Ihnen für Sie individuell abgestimmte Kräutermischungen. Diese Kräuterverschreibungen stellen einen integralen Teil Ihrer Behandlung dar. Es ist wichtig, dass Sie diese gemäss dessen Anweisungen einnehmen. Anschliessend an Ihre Behandlung stellt Ihnen Ihr TCM-Spezialist ein Rezept aus, welches direkt an unseren Partner übermittelt wird. Die Kräutermedizin wird von Complemedis an eine Apotheke Ihrer Wahl zugestellt. Sie kann in der Regel am Folgetag abgeholt werden und wird separat durch den Lieferanten verrechnet.



complemedis



Ihr Partner für chinesische Medizin

Schaffhausen · Winterthur

www.sinomed.ch

FAQ – häufig gestellte Fragen

1. Sind Ihre chinesischen TCM-Spezialisten von den Krankenkassen anerkannt?

Ja. Unsere chinesischen TCM-Spezialisten sind von den Krankenkassen als TCM-Therapeuten anerkannt. Die Leistungen werden durch die Zusatzversicherung für Komplementärmedizin gedeckt. Es ist aber zu empfehlen, dass Sie dies vor der Behandlung mit Ihrer Krankenkasse abklären.

2. Werden die Behandlungskosten von meiner Krankenkasse rückvergütet?

Wenn Sie über eine abgeschlossene Zusatzversicherung für Komplementärmedizin (Leistungen von anerkannten Therapeuten) verfügen, wird Ihnen ein Teil der Kosten durch Ihre Krankenkasse zurückerstattet. Wir empfehlen Ihnen, eine Kostenübernahme vor Behandlungsbeginn bei Ihrer Krankenkasse oder Unfallversicherung abzuklären.

3. Welche Krankheiten können mit TCM behandelt oder geheilt werden?

Im Grundsatz gilt: Alles, was «gestört» ist, lässt sich hervorragend behandeln. Was «zerstört» ist, gehört eher in die Schulmedizin. Eine Übersicht über die Indikationen finden Sie auf unserer Homepage www.sinomed.ch.

4. Welches sind die Vorteile der TCM gegenüber anderen Behandlungsformen?

Die chinesische Medizin versucht nicht Symptome zu behandeln, sondern die Ursachen der Krankheiten zu finden. Die Stärkung der Gesundheit steht im Vordergrund. Ein wichtiger Aspekt ist die Prävention und der Aufbau einer starken Abwehr. TCM-Behandlungen sind vergleichsweise schmerzarm – und praktisch ohne wesentliche Nebenwirkungen.

5. Welche Therapieformen bieten Sie an?

In den Praxen der Sinomed-Gruppe bieten wir folgende Therapieformen der Traditionellen Chinesischen Medizin an: Akupunktur, Ohr-Akupunktur, Elektro-Akupunktur, Laser-Akupunktur (in Schaffhausen), Tuina-Massage, Schröpfen, Moxibustion, chinesische Heilkräuter, Wärme-Therapie, Ernährungsberatung, Sternhammer.

6. Über welchen Zeitraum erstreckt sich meine Behandlung?

Eine Behandlung dauert in der Regel 10–12 Sitzungen à 60 Minuten. Anschliessend wird anhand Ihres Zustandes entschieden, ob eine direkte Fortführung oder eine spätere Wiederholung der Behandlung sinnvoll ist.

7. Auf was soll man vor der Behandlung achten?

Die Puls- und Zungendiagnosen sind bei der TCM-Diagnose sehr wichtig. Färbendes Essen oder Getränke sind daher bitte zu vermeiden. Auf Zungenschaber sollte 1 Woche vor der Behandlung verzichtet werden. Erscheinen Sie nicht mit leerem Magen. Setzen Sie auf keinen Fall Medikamente ab vor der Behandlung, sondern informieren Sie Ihren TCM-Spezialisten über deren Einnahme.

8. Behandeln Sie auch Kinder?

Ja. Auch Kinder können mit TCM hervorragend behandelt werden. Bei Beschwerden wie Konzentrationsstörungen, Hyperaktivität, Schlafstörungen, Koliken, Neurodermitis, Immunschwäche, Asthma, Bettnässen oder Allergien können mittels Akupunktur, Tuina-Massage und/oder Kräutertherapie deutliche Verbesserungen erzielt werden – auch bei Kleinkindern!



9. Kann TCM auch Krebs behandeln?

TCM ist eine gute Ergänzungsmethode in der Krebs-Behandlung. Mit TCM können die unerwünschten Nebenwirkungen der Chemotherapie oder Bestrahlung behandelt werden. Die Patienten leiden deutlich weniger unter Übelkeit und Wallungen, haben auch mehr Appetit und Energie, das Immunsystem wird gestärkt. Die Lebensqualität des Patienten wird erheblich verbessert.

10. TCM-Anwendungen bei Erkältung

Eine Erkältung kann speziell in den ersten Tagen nach Ausbruch sehr gut mit Akupunktur behandelt werden. Halten Sie gerade bei dieser Art von Beschwerden den vereinbarten Akupunktur-Termin ein, sofern Sie fieberfrei sind.

11. Warum wirkt bei mir die Behandlung nicht?

Wie auch bei der Schulmedizin gibt es keine Erfolgsgarantie! Jeder Körper reagiert auf die Behandlung anders. Die entscheidenden Faktoren für eine Wirksamkeit sind die Art und Länge des Leidens. Die Wirkung der Behandlung kann je nachdem sofort, nach einer Serie von Behandlungen – oder sogar erst ein halbes Jahr danach eintreten.

12. Was sind die möglichen Nebenwirkungen von Akupunktur oder TCM im Allgemeinen?

Die Traditionelle Chinesische Medizin überzeugt mit Ihren sanften Behandlungsmethoden und ist nebenwirkungsarm. In seltenen Fällen treten geringe Nebenwirkungen auf (z.B. Blutergüsse bei Akupunktur und/oder Schröpfen, leichte Übelkeit bei Anwendung der Kräutertherapie, Müdigkeit, eine temporäre Verstärkung der Symptome). Sie klingen in der Regel in- nert weniger Tage ab. Reaktionen auf die angewandte Therapie sind für unsere TCM-Spezialisten und für den Verlauf der Behandlungen von grossem Interesse. Sollten bei Ihnen nach einer Behandlung Beschwerden oder Missempfindungen auftreten, so informieren Sie bitte Ihren TCM-Spezialisten.

13. Medikamente des Hausarztes und chinesische Kräuter – kann ich beides parallel einnehmen?

Bitte erwähnen Sie beim Eintritt in die Behandlung alle Medikamente, die Sie einnehmen. Es ist möglich, dass Sie gewisse Medikamente reduzieren oder gar absetzen können während oder nach der Behandlung. Dies muss aber immer mit dem TCM-Spezialisten und Ihrem behandelnden Schulmediziner abgesprochen werden.



Ihr Partner für chinesische Medizin

Akupunktur Tuina-Massage Schröpfen Kräutertherapie

Ihr Partner für chinesische Medizin
Schaffhausen • Winterthur

www.sinomed.ch

